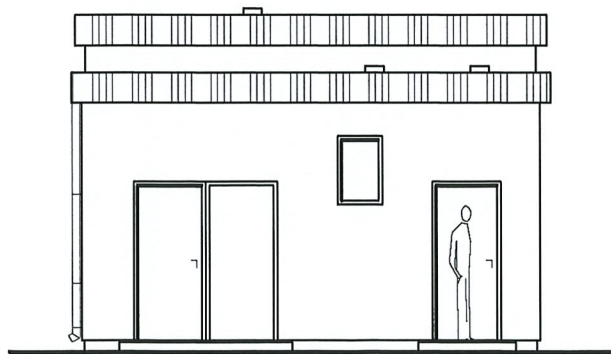
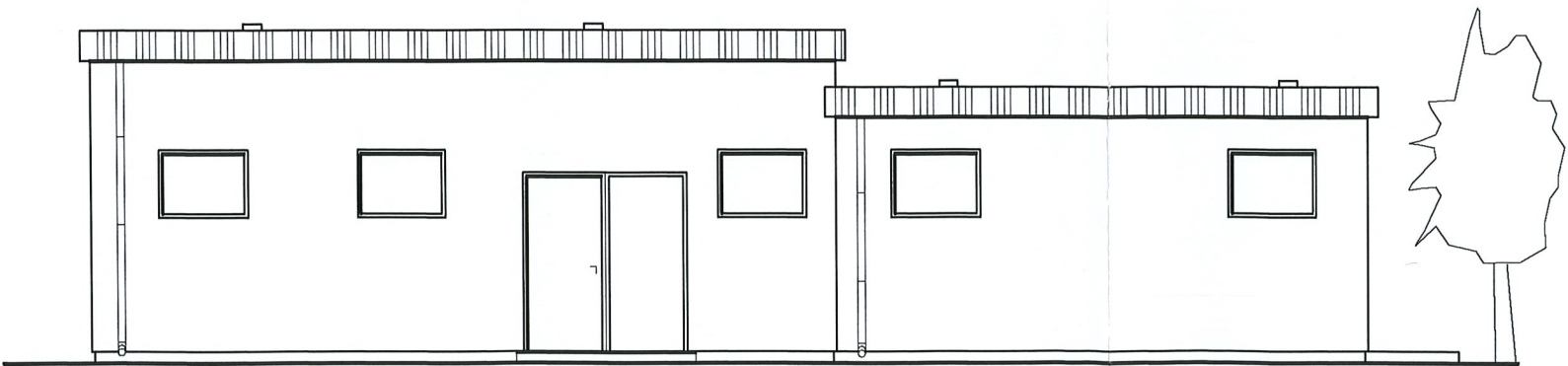
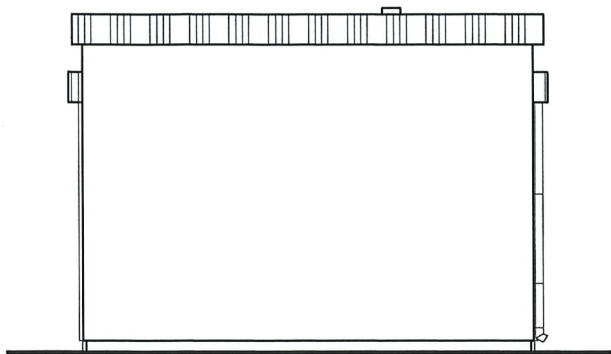
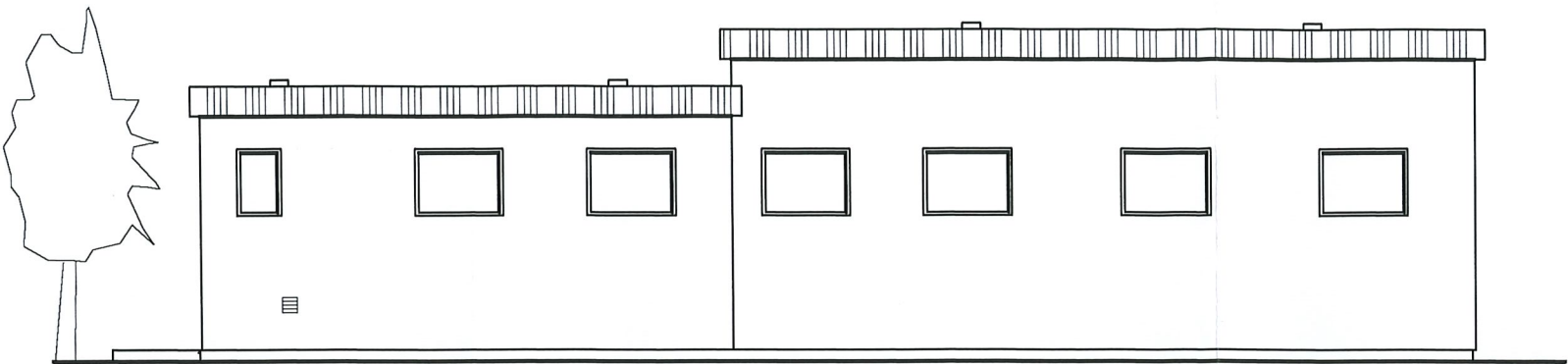



ELEWACJE  
skala 1:100



Jednostka projektowa:		KOMA	
Zakład Projektowania i Realizacji Inwestycji s.c. 91-455 Łódź, ul. Żurawia 3/5 tel. (42) 630 04 84			
Obiekt: Przebudowa i rozbudowa Stacji Pomp Ursus w Gorzowie Wielkopolskim w ramach zadania pn. modernizacja SP Ursus <i>ul. Mosigina</i>	Treść rys:  <b>Budynek pompowni Elewacje</b>		Rodzaj proj. PBW
	Upr. bud	Podpis	
			Data: 29.01.2021
Projektował: <i>Andrzej</i> mgr inż. <i>Śpiónek</i>	34/89/VV w spec. konstrukcyjno-budowlanej		Skala: 1:100
Sprawdził:			Nr rys: A-3

# WIDOK Z GÓRY

1:20

## WYKAZ STALI – dla 1 fundamentu

lp	profil	długość cm	ilość szt	długość m	masa jedn.	masa całk.
1	Ø 10	185	8	14,80	0,617	9,4
2	Ø 10	40	26	10,40	0,617	6,4
3	Ø 10	120	6	7,20	0,617	4,5
4	L50x50x5	490	1	4,90	3,77	18,5
RAZEM					kg	38,8

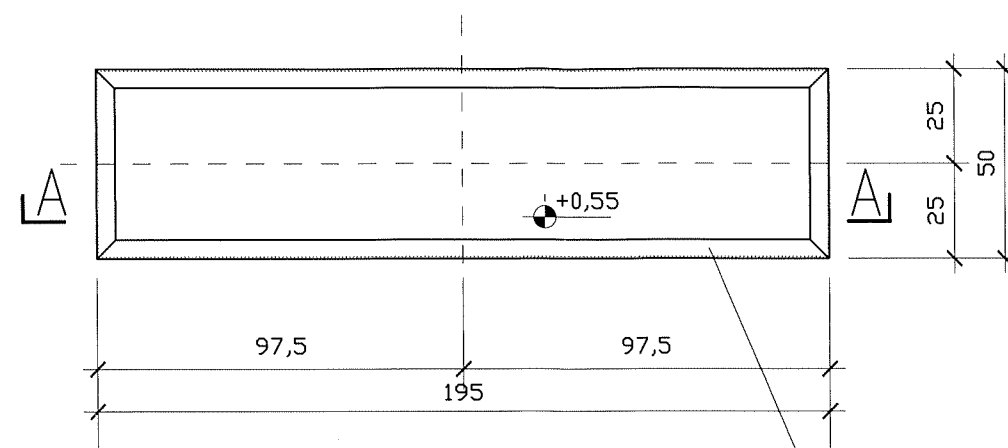
STAL PROFILOWA – S235JR

STAL ZBROJENIOWA – A-IIIIN (RB500W)

BETON C25/30

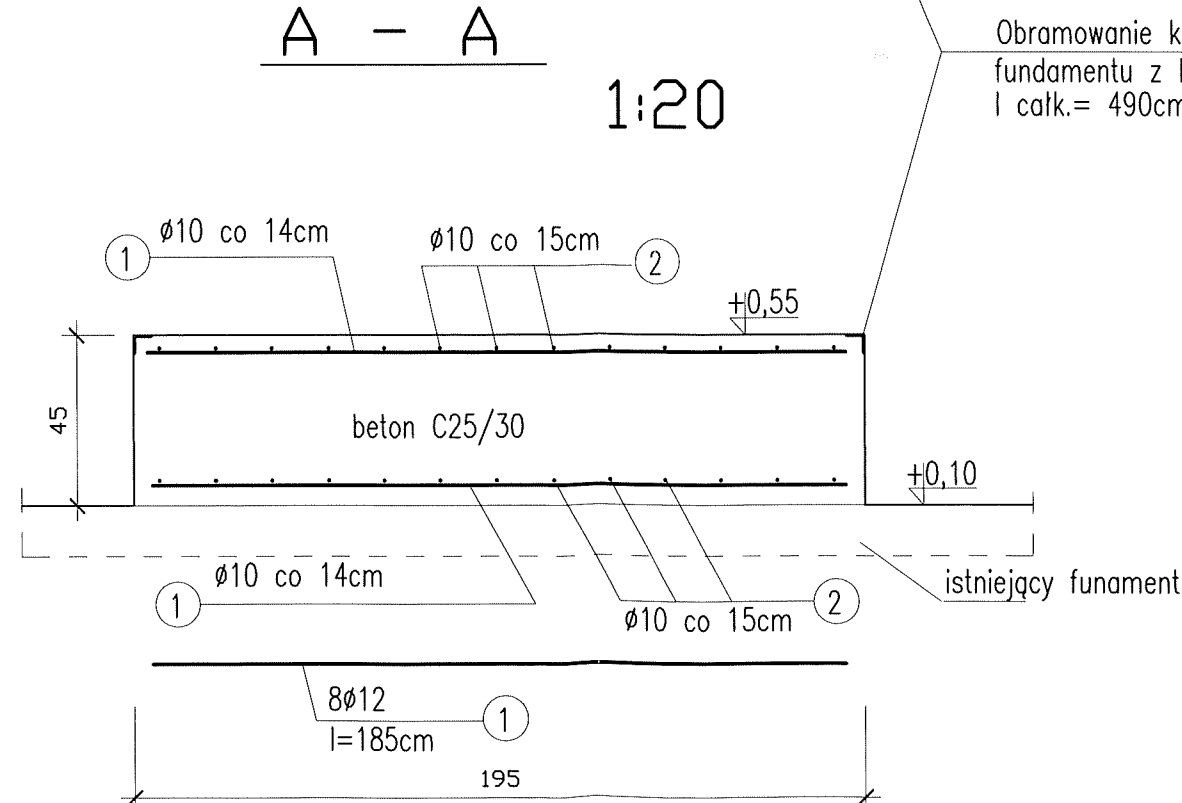
otulina doln. zbroj. 35mm

WYKONAĆ – szt.1



A - A

1:20

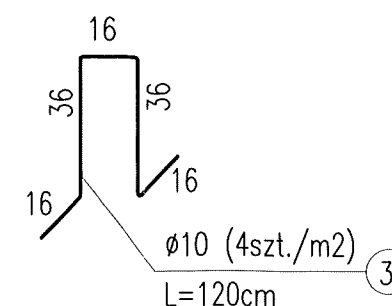


Obramowanie krawędzi  
fundamentu z L50x50x5  
l całkow. = 490cm

4

26Ø10  
l=40cm

2



## UWAGI:

1. Posadowienie proj. fundamentu wg. przekroju A-A
2. Okucie krawędzi fundamentu z L50x50x5 mocować podczas betonowania za pomocą kotew stalowych z płaskownika 40x6mm.
3. Zabezpieczenie antykorozyjne kątowników stalowych – poprzez ocynkowanie ogniowe

Jednostka projektowa:

KOMA

Zakład Projektowania i Realizacji Inwestycji s.c.  
91-455 Łódź, ul. Żurawia 3/5 tel. (42) 630 04 84

Obiekt:  
Przebudowa i rozbudowa Stacji Pomp  
Ursus w Gorzowie Wielkopolskim  
w ramach zadania pn.  
modernizacja SP Ursus *ul. Mosiężna*

Treść rys:  
**Budynek pompowni  
Fundament pod zestaw HP**

Rodzaj  
proj.  
PBW

Projektował:  
*Andrzej*  
mgr inż. *A. Spiohek*

34/89/WŁ  
w spec. konstrukcyjno-budowlanej

Data:  
01.2021

Skala:  
1:20

Sprawdził:

Nr rys:  
K-1